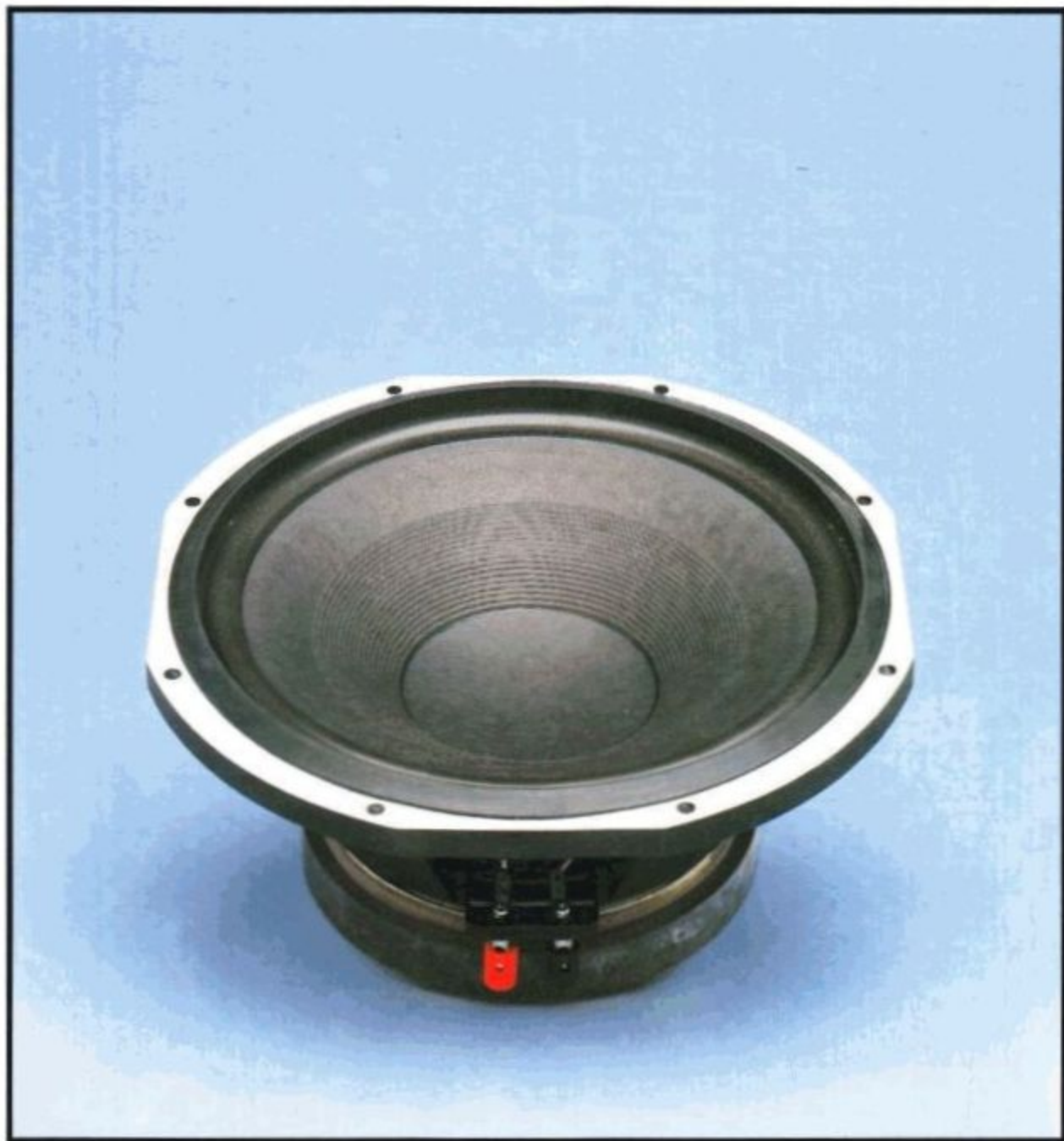


VISATON® Labs presents

TL 12/D 61



Technische Daten und Thiele-Small-Parameter

Typ: TL 12/D 61

Nennbelastbarkeit	200	W
Musikbelastbarkeit	300	W
Impedanz	8	Ohm
Schwingspule	ø 61	mm
Übertragungsbereich	$f_c - 5000$	Hz
(f _c = Resonanzfrequenz im eingebauten Zustand)		
Mittl. Kenschalldruck	94	dB
Magnetische Induktion	1,3	T
Magnetischer Fluß	2000	µWb
Schwingspuleninduktivität L	1,5	mH
Gewicht	6,5	kg

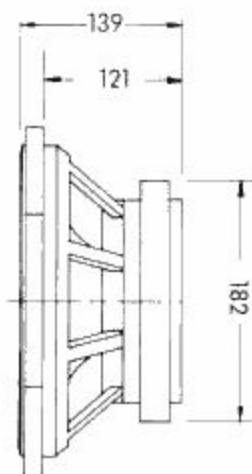
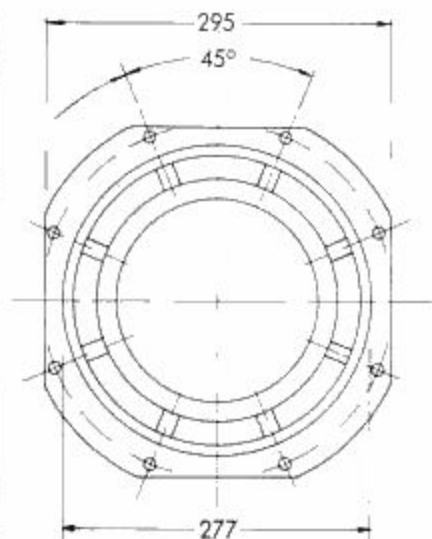
Thiele-Small-Parameter

R _{DC}	6,6	Ohm
f ₁	25	Hz
Q _{MS}	1,47	
Q _{ES}	0,18	
Q _{TS}	0,16	
V _{AS}	247	l
S _D	450	cm ²
m _{MD}	48	g
C _{MS}	$8,65 \cdot 10^{-4}$	m/N
R _{MS}	5,2	kg/s
B x l	16,4	T · m

Klirrfaktor (1 W)

f	40 Hz	100 Hz	400 Hz	1 kHz
k _{2/3}	1 %	< 0,1 %	< 0,1 %	< 0,1 %

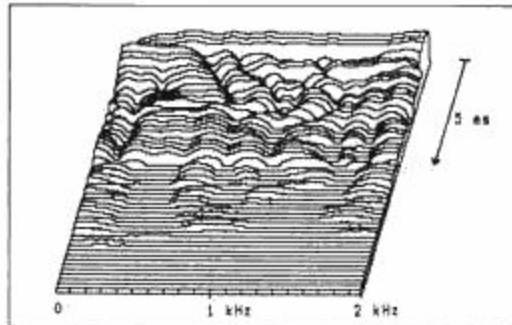
Einbaumaße



Technische Änderungen vorbehalten.

VISATON® – Computer-Analyse

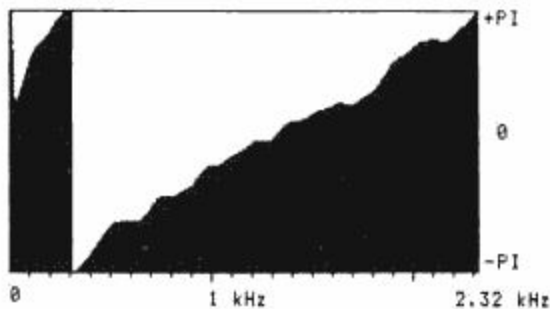
Zerfallspektrum



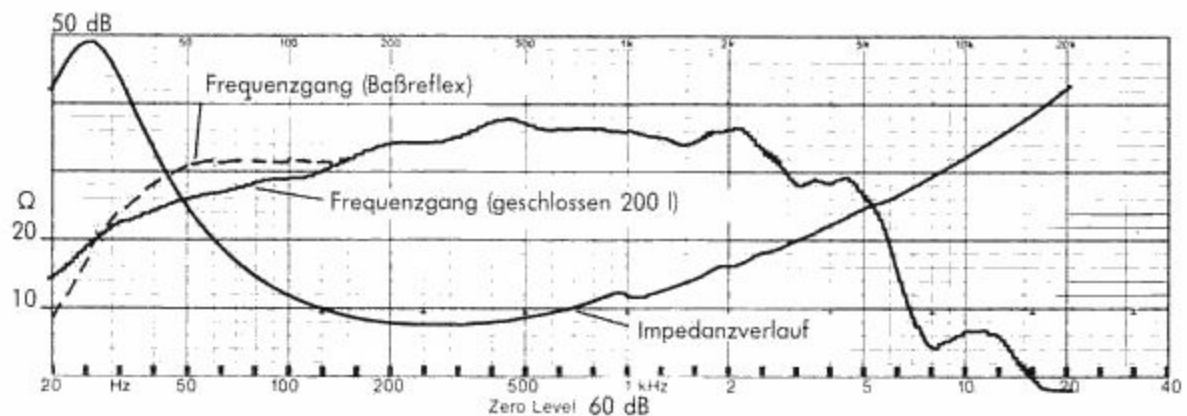
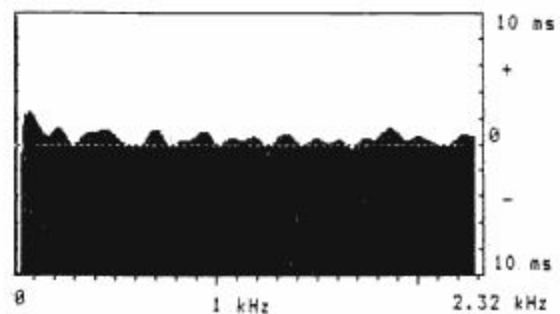
TL 12/D 61

Jeder VISATON-Lautsprecher wird bereits bei der Entwicklung einer FFT-(Fast-Fourier-Transformation)-Analyse unterzogen. Beim TL 12/D 61 zeigt sich neben dem hohen Wirkungsgrad ein besonders gleichmäßiger Verlauf der Phase und der Gruppenlaufzeit. Auch das hervorragende Impulsverhalten wird deutlich.

Phasenverlauf



Gruppenlaufzeit



Einsatzbereich und Konstruktionsmerkmale

TL 12/D 61 – 12"-Baß für HiFi, Studio und Disco

- als Baß in Thiele/Small-Baßreflexboxen, in Verbindung mit Mittel- und Hochtonhörnern, für den Studiobetrieb
- als Baß in hochwertigen HiFi-Kombinationen
- als Baßtreiber in exzellenten Baßhörnern
- als Compound-Subwoofer für sehr gute 2-Wege-Kombinationen oder Fullrange-Typen, wie TL 4 F alnico

Der TL 12/D 61 garantiert auch bei relativ kleinem Boxenvolumen (Thiele/Small-Baßreflex) eine sehr saubere Tiefbaßwiedergabe, auch bei extrem hohen Pegeln. Die tiefe Resonanzfrequenz bei gleichzeitiger guter Bedämpfung empfiehlt den Baß auch für Aktivbetrieb.

Spitzentechnik im Detail

Membran

- computeroptimierte NAWI-Membran mit konstantem Abstrahlwinkel und geringstem Klirrfaktor im Arbeitsbereich
- optimales Masse-Antriebsverhältnis und hervorragendes Impulsverhalten durch superleichtes Zellulose-Kunststoff-Material
- hohe innere Dämpfung und Standfestigkeit im Dauerbetrieb

Schwingspule

- Schwingspulenträger aus hochtemperaturstabilem ASV-Aluminium mit sehr guter Wärmeleitfähigkeit
- verzugsfreier, hochbelastbarer und temperaturbeständiger Schwingeinsatz mit getemperter Verklebung von Spulendraht und -träger

Magnet

- Ventilierung der Schwingspule durch Polkernbohrung
- tiefgezogene untere Polplatte für extremen Langhub
- anisotropes Keramik-Magnetmaterial und Polplatten aus Spezialstahl ergeben hohe Induktion und starken Antrieb

Druckgußkorb

- absolut verwindungssteif
- resonanzfrei
- strömungsgünstig geformte Korbstreben, d. h. geringer rückwärtiger Strömungswiderstand

Anschlußklemmen

- für 6 mm² Lautsprecher-Kabel